

クリオコート



ご相談ください。

例えば・・・東北大学川内キャンパス徒歩圏内→→
兄弟姉妹での入居希望。ルームシェア・・・等

7月末までの契約限定！！募集！！

個人契約：敷金1ヶ月・礼金0カ月

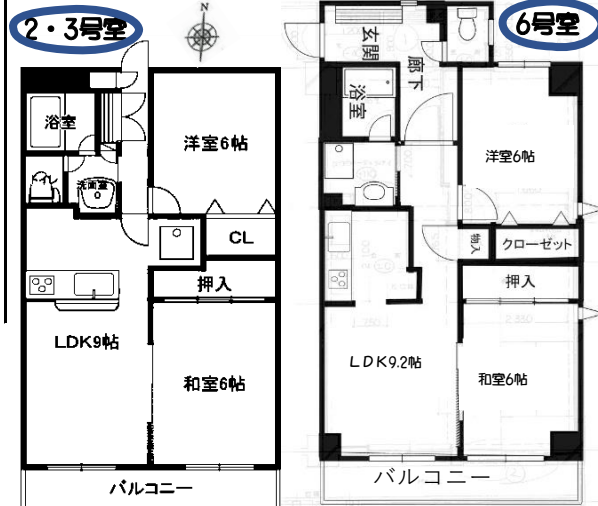
周辺環境

- ・コンビニ(デイリーヤマザキ)・・・徒歩 8分(550m)
- ・スーパー(COOP)・・・徒歩 8分(600m)
- ・七十七銀行・・・徒歩 8分(550m)
- ・仙台厚生病院・・・徒歩 12分(950m)
- ・東北大学病院・・・徒歩 17分(1300m)
- ・仙台市支倉保育所・・・徒歩 12分(950m)
- ・八幡小学校・・・徒歩 12分(900m)



■ 設備 ■

- エレベーター有
- モニター付インターホン
- 浴室乾燥機
- 追い炊き機能付ガス給湯
- シャワートイレ



※図面と現況が異なる場合、現況優先となります。2号室は反転タイプ。



| | | | |
|------|--|------------------|------------------------|
| 物件種別 | 賃貸マンション | | |
| 物件名称 | クリオコート | | |
| 間取 | 2LDK | | |
| 賃貸条件 | 賃料 | 左記参照 | |
| | 敷金 | 1ヶ月 | |
| | 礼金 | 0ヶ月 【法人契約：1ヶ月】 | |
| 所在地 | 〒980-0874 | 仙台市青葉区角五郎1丁目3-25 | |
| 交通 | 仙台市地下鉄東西線 | | 川内徒歩19分 国際センター徒歩17分 |
| | 仙台市営バス 角五郎1丁目 | | 徒歩5分 |
| | 仙台市地下鉄南北線 北四番丁 | | 徒歩26分 |
| 建物 | 構造・規模 | 鉄筋コンクリート造 | 4階建 |
| | 専有面積 | 左記参照 | 部屋向き 南 |
| | 間取内訳 | 別紙参照 | |
| 築年月 | 1988年7月25日 | | |
| 駐車場 | 敷地内駐車場 11,000円(税込) 現地要確認 | | |
| 現況 | 空室 | 入居日 | 左記参照 |
| 設備 | ○エアコン○給湯(ガス)○専用浴室(トイレ別)○追い炊き○シャワー○洗面(浴室別)○専用トイレ(水洗)○シャワートイレ○専用台所○ガスコンロ○室内洗濯機置場○下駄箱○地デジ○モニター付きインターホン○駐輪場○バルコニー○エレベーター | | |
| 備考 | ○東北電力・上下水道・LPガス ○借家人賠償責任保険加入要 ○保証会社:個人契約時必須 ○更新事務手数料(税込11,000円/2年) ○鍵交換費用必要(税込16,500円) | | |

仙台駅前
情報プラザ
REI
株式会社 **REI**

宮城県知事(5)第4432号
(公社)宮城県宅地建物取引業協会会員

| | | | |
|-----|-----------------|--------|--------------------------|
| 住所 | 仙台市青葉区中央二丁目6番8号 | E-mail | info@sendairei.com |
| TEL | 022-213-5881 | URL | http://www.sendairei.com |
| FAX | 022-225-8002 | 定休日 | 水曜・祝祭日 |

| | | | | | |
|----------|---------|---------|----|----|------|
| <仲介業者様へ> | | ■ 取引態様: | | 媒介 | |
| 手数料 | 手数料負担割合 | 貸主 | 0% | 借主 | 100% |
| | 手数料配分割合 | 元付 | 0% | 客付 | 100% |

広告料 3ヶ月(内税) 7/末契約限定

クリオコート 賃料表

※共益費 5,000円/月

全室南向き

| | Aタイプ 60.62㎡ | Bタイプ 51.71㎡ | B'タイプ 51.71㎡ | Bタイプ 51.71㎡ | Cタイプ 57.03㎡ |
|----|----------------|----------------|-----------------|----------------|----------------|
| 4階 | 401 | 402 | 403 | 405 | 406 |
| | 入 | 2LDK 即 | 入 | 入 | 2LDK 相談 |
| | | 71,000円 | | | 73,000円 |
| 3階 | 301 | 302 | 303 | 305 | 306 |
| | 入 | 2LDK 即 | 入 | 入 | 入 |
| | | 71,000円 | | | |
| 2階 | 201 | 202 | 203 | 205 | 206 |
| | 入 | 入 | 入 | 入 | 入 |
| | | | | | |
| 1階 | 101 | 102 | 103 | 105 | 106 |
| | 入 | 入 | 2LDK 即 | 入 | 2LDK 相談 |
| | | | 65,000円 | | 72,000円 |