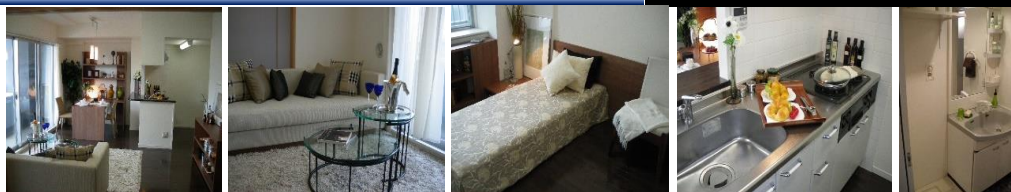




プライムアーバン長町一丁目

Access: 地下鉄南北線 長町一丁目 駅 徒歩 2 分



Aタイプ:2LDK 56.00㎡ Bタイプ:2LDK 51.55㎡ Cタイプ:3LDK 66.56㎡ Dタイプ:1LDK 41.04㎡ Eタイプ:3LDK 69.12㎡



本体設備

エレベーター
宅配ボックス
オートロック
BS/110°C対応
NTTフレッツ光対応

各戸設備

エアコン・TVモニター
セミオートバス・温水洗浄便座
システムキッチン・ペアガラス
洗面化粧台・全室照明・人感センサー

号室	賃料	間取り	タイプ	入居
406	116,000円	3LDK	E	9月中旬

周辺環境		
仙台市立病院	…徒歩	3分
コンビニ	…徒歩	4分
スーパー	…徒歩	5分
長町小学校	…徒歩	13分
長町中学校	…徒歩	21分
IKEA仙台	…徒歩	12分
ゼビオアリーナ	…徒歩	6分

※階数により床・建具・設備等のカラーが異なります。※写真はモデルルームとなります。※図面と現況が異なる場合、現況優先となります。

物件概要

■ 種別	賃貸マンション
■ 所在地	〒982-0011 仙台市太白区長町1丁目2-30
■ 最寄駅	地下鉄南北線「長町一丁目」駅 徒歩2分
■ 建物名	プライムアーバン長町一丁目
■ 構造・規模	鉄筋コンクリート造・13階建
■ 使用面積	左記参照
■ 間取	1LDK / 2LDK / 3LDK
■ 竣工年月	2008年1月竣工

契約条件

■ 敷金	2ヶ月
■ 礼金	1ヶ月
■ 賃料	左記参照
■ 共益費	6,000円/月
■ 駐車場	要確認
■ 契約期間	普通賃貸借契約(2年)
■ 入居日	左記参照
■ 保険	借家人賠償責任保険加入要
■ 保証会社	個人契約時必須(オリコ)
■ ライフライン	東北電力・上下水道・プロパンガス
■ 備考	ペット不可・楽器不可・鍵交換必須: 税込16,500円
	自転車登録料: 税込1,100円/バイク登録料: 税込2,200円 更新料: 【法人】新賃料の1ヶ月分/2年 【個人】15,000円/2年

仙台駅前
情報プラザ



宮城県知事(6)第4432号
(公社)宮城県宅地建物取引業協会会員

株式会社 REI

住所 仙台市青葉区中央二丁目6番8号

E-mail info@sendairei.com

TEL 022-213-5881

URL https://www.sendairei.com

FAX 022-225-8002

定休日 水曜・祝祭日

取引態様: 貸主

手数料	貸主		借主	
	手数料負担割合	0%	借主	100%
手数料配分割合	元付	0%	客付	100%

プライムアーバン長町一丁目 賃料表

※共益費 6,000円/月

全室南西向き

	Aタイプ 56.00㎡	Bタイプ 51.55㎡	Cタイプ 66.56㎡	Dタイプ 41.04㎡	Eタイプ 69.12㎡
13階	1301 入	1302 入	1303 入	1305 入	1306 入
12階	1201 入	1202 入	1203 入	1205 入	1206 入
11階	1101 入	1102 入	1103 入	1105 入	1106 入
10階	1001 入	1002 入	1003 入	1005 入	1006 入
9階	901 入	902 入	903 入	905 入	906 入
8階	801 入	802 入	803 入	805 入	806 3LDK(エアコン2台)
7階	701 入	702 入	703 3LDK	705 入	706 入
6階	601 入	602 入	603 入	605 入	606 入
5階	501 入	502 入	503 3LDK(エアコン2台)	505 入	506 入
4階	401 入	402 入	403 入	405 入	406 3LDK(エアコン2台) 8月末解約 116,000円
3階	301 入	302 入	303 入	305 入	306 入
2階	201 入	202 入	203 3LDK(エアコン2台)	205 入	206 3LDK
1階	エントランス				