

グリーンハッピー柏木

♪東北ミサワホーム施工♪ 築浅
バス停1分・コンビニ1分・大学病院近く

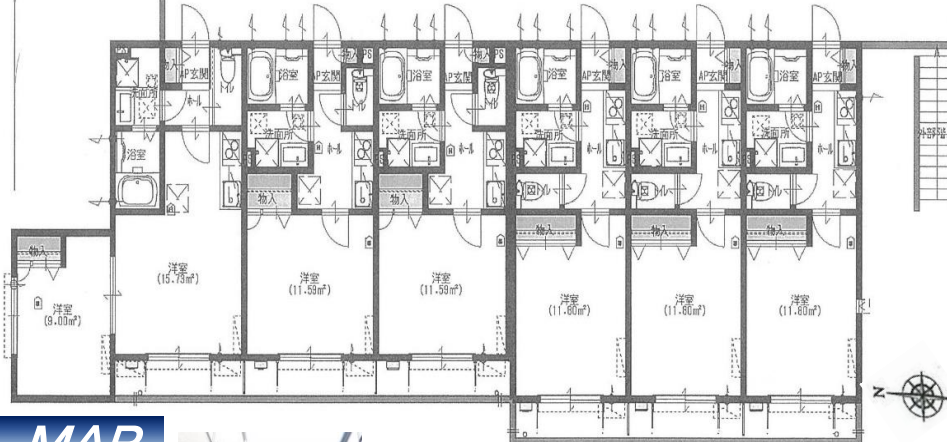
☆☆無料Wi-fi導入☆☆

3階建西向

C type (34.98㎡)

B type (24.84㎡)

A type (24.63㎡)



※図面と現況が異なる場合、現況優先となります。



本体設備

- ★無料Wi-fi (バッファロー)
- 宅配BOX
- メールBOX
- BS (要個別契約)

便利です

各戸設備

- エアコン
- モニター付インターホン
- システムキッチン
- IHコンロ
- セミオートバス
- 洗面化粧台
- 温水洗浄暖房便座
- 浴室暖房乾燥機

物件概要

■ 種別	賃貸アパート
■ 所在地	〒 981-0933 仙台市青葉区柏木二丁目4番56号
■ 最寄駅	仙台市営バス「柏木二丁目」停徒歩1分
■ 建物名	グリーンハッピー柏木
■ 構造・規模	木造・3階建(1~3階部分)
■ 使用面積	(Atype) 24.63㎡・(Btype) 24.84㎡・(Ctype) 34.98㎡
■ 間取	1K・1LDK ■ 間取内訳 左図参照
■ 竣工年月	2020年6月竣工
■ 駐輪場	空有 ■ 駐車場 空有

契約条件

■ 敷金	1ヶ月
■ 礼金	1ヶ月
■ 賃料	別紙参照
■ 共益費	4,000円/月
■ 駐輪場	無料 ■ 駐車場 8,800円(軽)~11,000円(普通)/月
■ 契約期間	普通賃貸借契約(2年)
■ 現況	別紙参照 ■ 入居日 別紙参照
■ 保険	借家人賠償責任保険加入要
■ 保証会社	個人契約時必須(初回:月額支払総額の40%)
■ ライフライン	東北電力・上下水道・都市ガス
■ 備考	更新事務手数料(税別10,000円/2年) ※図面と現況が異なる場合、現況優先となります。

仙台駅前
情報プラザ

REI

宮城県知事(5)第4432号
(公社)宮城県宅地建物取引業協会会員

株式会社 REI

住所 仙台市青葉区中央二丁目6番8号

TEL 022-213-5881

FAX 022-225-8002

E-mail info@sendairei.com

URL http://www.sendairei.com

定休日 水曜・祝祭日

広告料
106号室
1ヶ月(内税)

情報公開日:2022.7.10

■ 取引態様: 媒介

手数料	手数料負担割合		貸主		借主	
	元付	%	0	%	100	%
手数料配分割合	元付	0	%	客付	100	%

グリーンハッピー柏木 賃料一覧表

共益費 : 1K・・・4,000円 ・ 1LDK・・・5,000円

3F	307 【1LDK】 Cタイプ	306 【1K】 Bタイプ	305 【1K】 Bタイプ	303 【1K】 Aタイプ	302 【1K】 Aタイプ	301 【1K】 Aタイプ

2F	207 【1LDK】 Cタイプ	206 【1K】 Bタイプ	205 【1K】 Bタイプ	203 【1K】 Aタイプ	202 【1K】 Aタイプ	201 【1K】 Aタイプ
						63,000円 24.63m ² ・空室 ・即入居可

1F	107 【1LDK】 Cタイプ	106 【1K】 Bタイプ	105 【1K】 Bタイプ	103 【1K】 Aタイプ	102 【1K】 Aタイプ	101 【1K】 Aタイプ
		58,000円 24.84m ² ・空室 ・即入居可				

☆☆無料Wi-fi導入の築浅物件です☆☆