

物件種目	[住居用] マンション		
物件名	グリーンハッピー泉中央		
号室名	302(3階部分)		
所在地	〒981-3133 宮城県仙台市泉区泉中央3丁目24-5		
交通	仙台北線「泉中央」徒歩10分		
建築構造	鉄筋コンクリート造 地上4階 総戸数12戸		
間取タイプ	2K [7x6xK]		
専有面積	36.72㎡	開口部方位	
築年	1995年12月		
現況/入居時期	空室 / 即入		
賃料	57,000 円		
共益費・管理費	2,000円		
敷金	1ヶ月		
礼金	1ヶ月		
保証金		償却・敷引	
更新料			
契約期間	普通借家 2年間		
町内会費			
駐車場	敷地内駐車場/空きなし/8,800円		
備考			
フレッツ光対応・J:COM対応・オール電化・宅配ボックス設置物件です♪			
設備			
【条件】保証会社利用必須【キッチン】給湯器(電気)・IHクッキングヒーター(2口)【水廻り】風呂(ユニットバス)・トイレ(水洗)・洗面台(浴室内)・シャワートイレ・バス・トイレ別・洗濯機置場(室内)【冷暖房】エアコン(冷暖房)【収納】シューズボックス【放送・通信】光ファイバー・ケーブルTV・インターネット対応【セキュリティ】宅配BOX・インターホン【その他】専用ごみ置場・電気・水道(公営)・排水(公共下水)・バルコニー/ベランダ・網戸・オール電化			



※ この資料は )概略紹介資料になります。間取図面、設備、概要などが現況と異なる場合は現況優先となります。

#### 特記事項:

webサービス広告掲載 [要確認]

チラシ、雑誌等掲載広告 [要確認]

保険: 保険要加入 住宅家財保険 2年契約 16,780円・保証会社: 保証会社利用必須 エポスカード 初回保証料として月額支払総額の40% 個人契約時加入要。・カギ交換費用: 16,500円(契約時)・更新事務手数料: 11,000円(更新時)

ペット不可・楽器不可。

A D

1ヶ月

宮城県知事免許(6)第4432号

## 株式会社REI

仙台市青葉区中央2丁目6-8

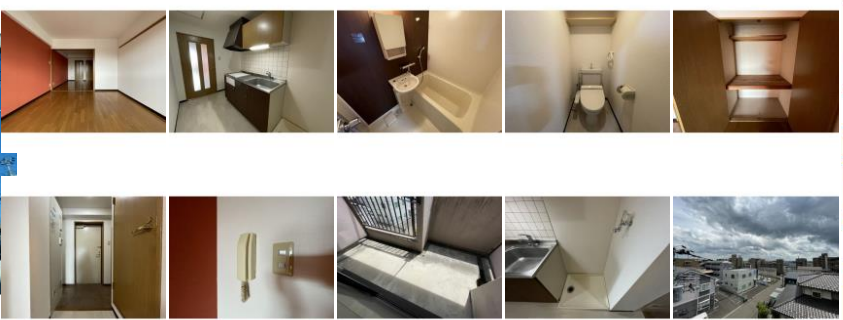
TEL: 022-213-5881 FAX: 022-225-8002

取引態様: 一般媒介

手数料

負担	貸主:0% 借主:100%
分配	元付:0% 客付:100%

物件種目	[住居用] マンション		
物件名	グリーンハッピー泉中央		
号室名	402(4階部分)		
所在地	〒981-3133 宮城県仙台市泉区泉中央3丁目24-5		
交通	仙台北線「泉中央」徒歩10分		
建築構造	鉄筋コンクリート造 地上4階 総戸数12戸		
間取タイプ	2K [7x6xK]		
専有面積	36.72㎡	開口部方位	
築年	1995年12月		
現況/入居時期	空室 / 即入		
賃料	56,000 円		
共益費・管理費	2,000円		
敷金	1ヶ月		
礼金	1ヶ月		
保証金		償却・敷引	
更新料			
契約期間	普通借家 2年間		
町内会費			
駐車場	敷地内駐車場 / 空きなし / 8,800円		
備考			
フレッツ光対応・J:COM対応・オール電化・宅配ボックス設置物件です♪			
設備			
【位置】最上階【条件】保証会社利用必須【キッチン】給湯器(電気)・IHクッキングヒーター(2口)【水廻り】風呂(ユニットバス)・トイレ(水洗)・洗面台(浴室内)・シャフトトイレ・バス・トイレ別・洗濯機置場(室内)【冷暖房】エアコン(冷暖房)【収納】シューズボックス【放送・通信】光ファイバー・ケーブルTV・インターネット対応(回線工事必要・契約必要)【セキュリティ】宅配BOX・インターホン【その他】専用ごみ置場・電気・水道(公営)・排水(公共下水)・バルコニー／ベランダ・網戸・フローリング・オール電化			



※ この資料は )概略紹介資料になります。間取図面、設備、概要などが現況と異なる場合は現況優先となります。

<p>特記事項: webサービス広告掲載 [要確認] チラシ、雑誌等掲載広告 [要確認] 保険: 保険要加入 住宅家財保険 2年契約 16,780円・保証会社: 保証会社利用必須 エポスカード 初回保証料として月額支払総額の40% 個人契約時加入要。・カギ交換費用: 16,500円(契約時)・更新事務手数料: 11,000円(更新時) ペット不可</p>
<p>広告料 1ヶ月</p>

宮城県知事免許(6)第4432号

# 株式会社REI

仙台市青葉区中央2丁目6-8  
TEL: 022-213-5881 FAX: 022-225-8002

取引態様: 専任媒介

手数料	
負担	貸主:0% 借主:100%
分配	元付:0% 客付:100%