

ル・サンク仙台 602号室



Access: 地下鉄南北線 **仙台** 駅 徒歩 4 分

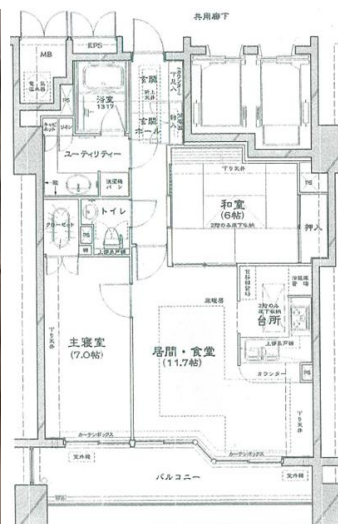
仙台駅東口エリア

上質感のある内廊下仕様

仙台駅～五橋を眺望

ロータリークローゼット有

LD部分は床暖房（電気）



物件概要	
■ 種別	分譲賃貸マンション
■ 所在地	984-0051 仙台市若林区新寺1丁目2-18
■ 構造・規模	鉄骨鉄筋コンクリート造/地下1階付地上14階建
■ 専有面積	68.51㎡ (約20.72坪)
■ 間取	2LDK
■ 間取内訳	LD: 約14.7帖 洋室: 約7.0帖・和室: 6.0畳
■ 竣工年月	2002年9月
■ 駐車場	空要確認
■ ライフライン	上下水道・電気（オール電化）
■ 本体設備	エレベーター・宅配ロッカー・オートロック・BS・110℃S



契約条件			
■ 賃料	130,000円/月	■ 共益費	無
■ 敷金	2ヶ月	■ 礼金	1ヶ月
■ 契約期間	普通賃貸借契約（2年）		
■ 現況	空	■ 入居日	相談
■ 保険	借家人賠償責任保険加入要		
■ 条件	喫煙不可・ペット不可・楽器不可		
■ 備考	・個人契約時保証会社必須（オコノホリトインツア） ・セコム利用可 ※図面と現況が異なる場合、現況優先		
■ 各戸設備	追焚機能付オートバス（高温さし湯式）・電気温水器・シャワー・システムキッチン・IHクッキングヒーター・シャンプードレッサー・ウォシュレット・電気床暖房（LD部分）・ペアガラス・浄水器・トランクルーム・エアコン（LD部分）・モニター付インターホン・ロータリークローゼット		

仙台駅前情報プラザ
REI 株式会社 **REI**
 宮城県知事(6)第4432号
 (公社)宮城県宅地建物取引業協会会員

住所 仙台市青葉区中央二丁目6番8号
 TEL 022-213-5881
 FAX 022-225-8002

E-mail info@sendairei.com
 URL https://www.sendairei.com
 定休日 水曜・祝祭日

■ 取引態様: 媒介

手数料	手数料負担割合		貸主		借主	
	手数料	配分割合	元付	0%	客付	100%
			50%		50%	