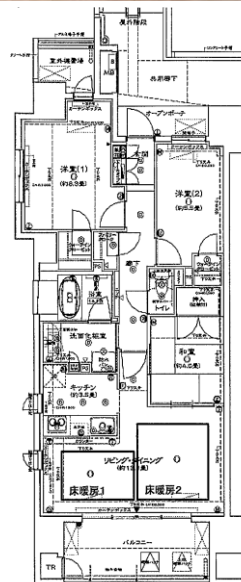


プラウド仙台青葉通 201号室

免震構造
分譲タイプ

Access: 地下鉄東西線 大町西公園 駅 徒歩 3 分



物件概要

■ 種別	分譲賃貸マンション
■ 所在地	980-0804 仙台市青葉区大町2丁目3-1
■ 構造・規模	鉄筋コンクリート造/地下1階付地上17階建
■ 竣工年月	2014年1月
■ 間取	3LDK
■ 専有面積	80.38㎡ (約24.31坪)
■ 間取内訳	LDK:約16.6畳 (K3.5畳含) 洋室:約8.3畳・洋室:約5.5畳・和室4.5畳
■ 駐車場	空要確認
■ 本体設備	エレベーター・宅配ロッカー・オートロック・BS・110°C
■ ライフライン	電気・上下水道・都市ガス

契約条件

■ 賃料	180,000円/月	■ 共益費	5,000円/月
■ 敷金	2ヶ月	■ 礼金	1ヶ月
■ 現況	空	■ 入居日	相談
■ 契約期間	普通賃貸借契約 (2年)		
■ 保険	借家人賠償責任保険加入要		
■ 条件	喫煙者不可・ペット不可・楽器不可・法人契約希望		
■ 備考	・個人契約時保証会社必須 (リコフォレストインケア) ※図面と現況が異なる場合、現況優先となります		
■ 各戸設備	追焚機能付給湯・シャワー・ミストサウナ機能付浴室乾燥機・システムキッチン・食洗機・IHクッキングヒーター・シャンプードレッサー・温水洗浄暖房便座・床暖房 (LD部分)・モニター付きインターホン・トランクルーム		

取引態様: 媒介

手数料	手数料負担割合	貸主 0%	借主 100%
	手数料配分割合	元付 50%	客付 50%