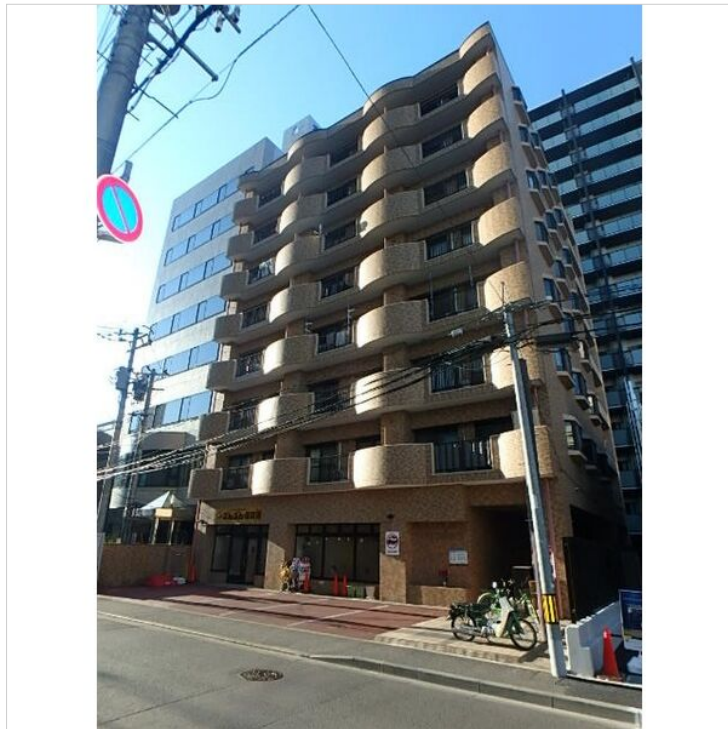


テーアイ二日町ビル

宮城県仙台市青葉区二日町14-3



募集戸数 **3戸**

ワンルーム+S ~ 3LDK
(60.5㎡)

85,000円 ~ 115,000円

アクセス

宮城県仙台市青葉区二日町14-3

仙台北線「北四番丁」徒歩4分



仙台市青葉区二日町

構造 : 鉄筋コンクリート造 地上8階
総戸数 : 21戸
築年 : 1989年02月



202号室/3LDK/60.5㎡



303号室/ワンルーム+S/60.5㎡



401号室/3LDK/60.5㎡



主な設備・特徴

エレベーター、防犯カメラ、エアコン、ガス、シャワートイレ、シューズボックス、トイレ、バス・トイレ別、バルコニー/ベランダ、保証会社利用必須、排水、水道、洗濯機置場、洗面台、給湯器、電気、風呂

周辺環境

スーパーマーケット（イオンエクスプレス仙台上杉店）190m、小学校（仙台市立上杉山通小学校）490m、病院（財団法人周行会内科佐藤病院）207m、役所（仙台市青葉区役所）297m、銀行・信用金庫（七十七銀行二日町支店）122m、公園（勾当台公園）554m

宮城県知事免許(6)第4432号

株式会社REI

仙台市青葉区中央2丁目6-8




TEL : 022-213-5881 FAX : 022-225-8002

号室名をクリックするか  をクリックすると、その物件の詳細情報のウェブページを開きます。 リアプロにログインしている必要があります。



テーアイ二日町ビル

仙台市青葉区二日町14-3 / 仙台北線「北四番丁」徒歩4分
鉄筋コンクリート造地上8階 / 1989年02月築
本体設備：エレベーター・防犯カメラ

号室名	状態・入居時期	間取・面積	賃料	共益費	敷金	保証金	礼金	償却・敷引	更新料	設備	
 202 (2階部分)	空室 即入	3LDK 60.5m ²	85,000円	5,000円	2ヶ月		なし			2ヶ月	エアコン・ガス・シャワートイレ・シューズボックス・トイレ・バス・トイレ別・バルコニー/ベランダ・保証会社利...
				南向 間取内訳 10.5x和6x和4.5+納戸4.5		礼金備考：法人契約時1ヶ月		備考：3月中の契約開始に限る。		備考：ペット不可・楽器不可	
 303 (3階部分)	空室 即入	1R+S 60.5m ²	115,000円	5,000円	2ヶ月		1ヶ月			1ヶ月	インターホン・エアコン・ガス・ガスコンロ・システムキッチン・シャワートイレ・シューズボックス・トイレ・バス...
				南向 間取内訳 21.0納戸4.5		備考：ペット不可・楽器不可		保険：保険要加入 借家人賠償責任保険 2年契約		カギ交換：16,500円（税込/契約時）	
 401 (4階部分)	空室 即入	3LDK 60.5m ²	85,000円	5,000円	2ヶ月		なし			2ヶ月	インターネット対応・インターホン・エアコン・ガス・ガスコンロ・シャワートイレ・シューズボックス・トイレ・バ...
				南向 間取内訳 10.5x和6x和4.5+納戸4.5		礼金備考：法人契約時1ヶ月		備考：3月中の契約開始に限る。		保険：保険要加入 借家人賠償責任保険 2年契約	