

| | | | |
|---------|-----------------------------------|-------|----|
| 物件種目 | [住居用] マンション | | |
| 物件名 | プラウドタワー本町二丁目 | | |
| 号室名 | 205（2階部分） | | |
| 所在地 | 〒980-0014 宮城県仙台市青葉区本町 2 丁目8-26 | | |
| 交通 | 仙台北線「広瀬通」徒歩3分 | | |
| 建築構造 | 鉄筋コンクリート造 地上20階 総戸数89戸 | | |
| 間取タイプ | 1LDK[8.0x4.5] | | |
| 専有面積 | 34.56㎡ | 開口部方位 | 南西 |
| 築年 | 2023年02月 | | |
| 現況/入居時期 | 空室 / 相談 | | |
| 賃料 | 115,000 円 | | |
| 共益費・管理費 | 5,000円 | | |
| 敷金 | 2ヶ月 | | |
| 礼金 | 1ヶ月 | | |
| 保証金 | なし | 償却・敷引 | なし |
| 更新料 | なし | | |
| 契約期間 | 普通借家 2年間 | | |
| 町内会費 | | | |
| 駐車場 | 別途 | | |

備 考

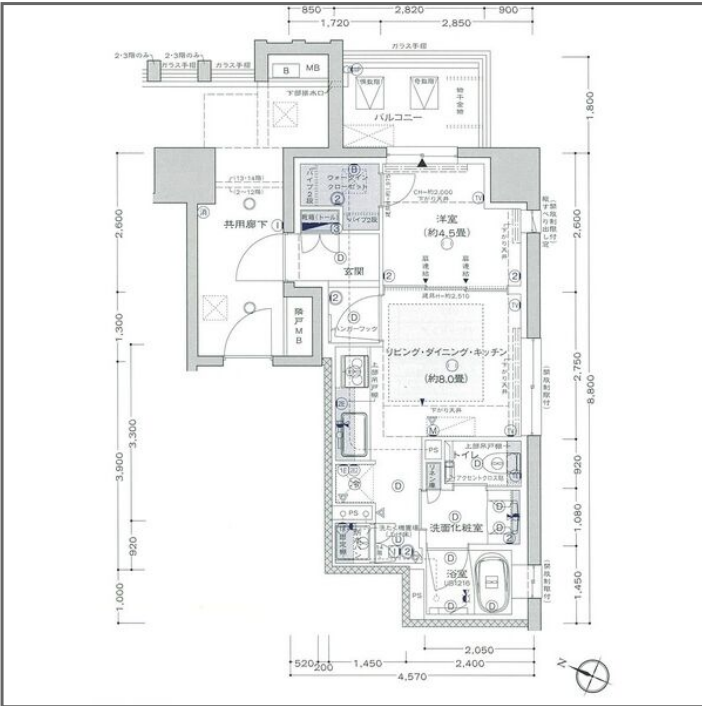
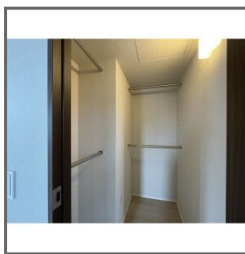
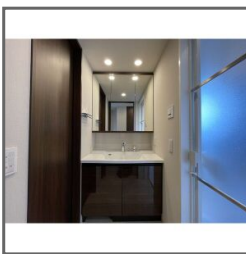
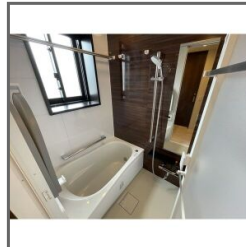
免震構造!仙台駅徒歩圏内の分譲マンションの1室 1階に無料ワークスペースあり!ハンズフリーキー採用 セコムの24時間セキュリティシステム・防災倉庫で万が一でも安心!共用トイレもあります
バルコニー面積：5.07㎡

設 備

【キッチン】 給湯器（都市ガス）・IHクッキングヒーター（3口以上）・システムキッチン・ディスポーザー・食器洗浄乾燥機（ビルドイン型）【水廻り】 風呂・トイレ（水洗）・洗面台（独立）・浴室乾燥機・暖房便座・シャワートイレ・追い焚き・洗髪洗面化粧台・バス・トイレ別・洗濯機置場（室内）【冷暖房】 床暖房 【収納】 ウォークインクローゼット・シューズボックス 【放送・通信】 インターネット対応 【セキュリティ】 オートロック・宅配BOX・防犯カメラ・インターホン（カメラ付き） 【その他】 専用ごみ置場・エレベーター・免震構造・電気・ガス（都市ガス）・水道（公営）・排水（公共下水）・バルコニー／ベランダ・網戸・バリアフリー・複層ガラス・ペアガラス・24時間換気システム・分譲タイプ・フローリング

条 件

【条件】 保証会社利用必須



この資料は物件の概略紹介資料になります。写真、間取図面、設備、概要などが現況と異なる場合は現況優先となります。

特記事項：

駐車場・駐輪場(いずれも有償)は空確認要。喫煙者不可。

・webサービス広告掲載 [不可]・チラシ、雑誌等掲載広告 [要確認]・法人契約可・保証会社：保証会社利用必須 オリコフォレントインシュア 初回保証委託料:月額支払総額の30% 支払手数料:月額支払総額の1% 個人契約時加入必須(法人契約の場合でも加入をお願いする場合があります)・保険：保険要加入 借家人賠償責任保険 2年契約・インターネット使用料：880円（月額）

喫煙者不可・ペット不可・法人契約希望

A D

宮城県知事免許(6)第4432号 (公社)宮城県宅地建物取引業協会 (一社)全国賃貸不動産管理業協会 東北地区不動産公正取引協議会加盟

株式会社REI

仙台市青葉区中央 2 丁目6-8

TEL：022-213-5881 FAX：022-225-8002

取引態様：専任媒介

| 手数料 | |
|-----|---------------|
| 負担 | 貸主:0% 借主:100% |
| 分配 | 元付:50% 客付:50% |

業
務
情
報