

物件種目	[住居用] マンション		
物件名	プラウドハ乙女中央		
号室名	703（7階部分）		
所在地	〒981-3135 宮城県仙台市泉区八乙女中央 3 丁目8-21		
交通	仙台北線「八乙女」徒歩2分 仙台北線「泉中央」徒歩16分		
建築構造	鉄筋コンクリート造 地上12階		
間取タイプ	3LDK[16.3x6.2x5.2x6]		
専有面積	72.68㎡	開口部方位	南
築年	2010年01月		
現況/入居時期	空室 / 即入		

賃 料

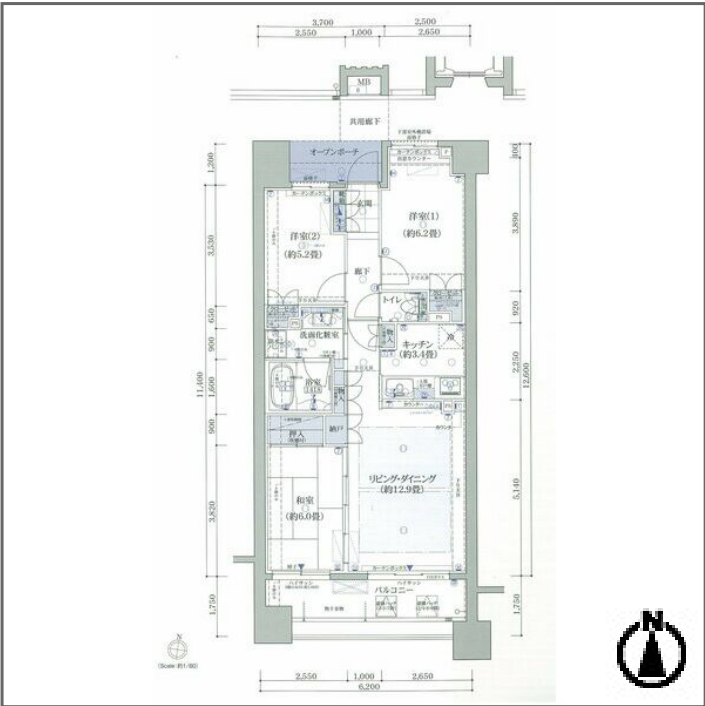
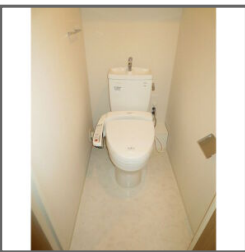
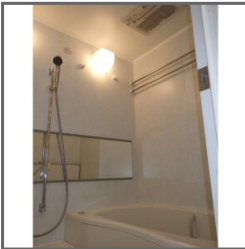
安心のオートロック・モニター付きインターホンがあり、便利な宅配ボックス・トランクルームもございます 室内設備も充実で快適にお過ごしいただけます。

設 備

【キッチン】 給湯器（都市ガス）・IHクッキングヒーター（3口以上）・システムキッチン・対面式キッチン・カウンターキッチン・食器洗浄乾燥機（ビルドイン型）【水廻り】 風呂・トイレ（水洗）・洗面台（独立）・浴室乾燥機・暖房便座・シャワートイレ・追い焚き・洗髪洗面化粧台・バス・トイレ別・洗濯機置場（室内）【冷暖房】 エアコン（冷暖房）・床暖房【収納】 トランクルーム・シューズボックス【放送・通信】 B S ・ C S ・ インターネット対応（回線工事必要・契約必要）【セキュリティ】 オートロック・宅配BOX・防犯カメラ・インターホン（カメラ付き）【その他】 エレベーター・自転車置場・電気・ガス（都市ガス）・水道（公営）・排水（公共下水）・バルコニー／ベランダ・網戸・複層ガラス・ペアガラス・24時間換気システム・分譲タイプ・フローリング・カーテン

条 件

【条件】 保証会社利用必須



この資料は物件の概略紹介資料になります。写真、間取図面、設備、概要などが現況と異なる場合は現況優先となります。

特記事項：
ペット不可・楽器不可・喫煙者不可。洋室エアコン・オープンレンジは撤去予定となります。
・webサービス広告掲載 [要確認]・チラシ、雑誌等掲載広告 [要確認]・法人契約可・保証会社：保証会社利用必須 オリコフォレントインシュア 初回保証料として月額支払総額の30% 支払手数料として月額支払総額の1% 個人契約時加入必須・保険：保険要加入 住宅家財保険 2年契約
法人契約希望(個人契約時保証会社必須)
ペット不可・楽器不可・喫煙者不可

A D

宮城県知事免許(6)第4432号 (公社)宮城県宅地建物取引業協会 (一社)全国賃貸不動産管理業協会 東北地区不動産公正取引協議会加盟

株式会社REI

仙台市青葉区中央 2 丁目6-8

TEL：022-213-5881 FAX：022-225-8002

取引態様：専任媒介

手数料	
負担	貸主:0% 借主:100%
分配	元付:50% 客付:50%

業
務
情
報