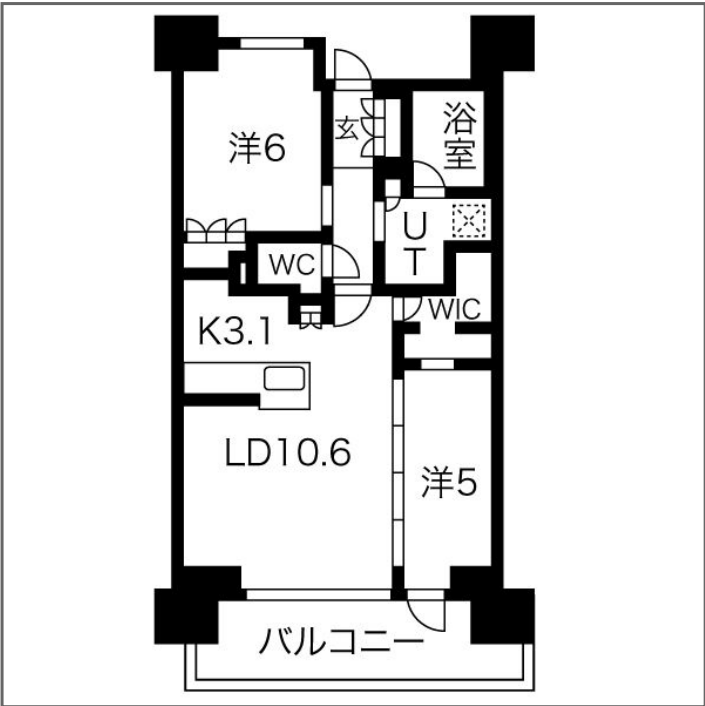
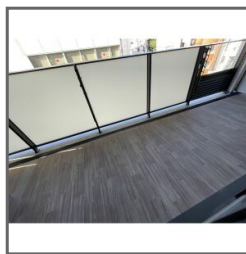
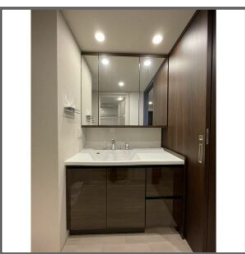


物件種目	[住居用] マンション		
物件名	プラウド錦町公園		
号室名	404（4階部分）		
所在地	〒980-0014 宮城県仙台市青葉区本町 2 丁目8-20		
交通	仙台南北線「広瀬通」徒歩3分 東北新幹線「仙台」徒歩10分 仙台南北線「仙台」徒歩7分		
建築構造	鉄筋コンクリート造 地上14階 総戸数64戸		
間取タイプ	2LDK[10.6xK3.1x6x5]		
専有面積	57.19㎡	開口部方位	西
築年	2023年01月		
現況/入居時期	空室 / 即入		
賃料	175,000 円		
共益費・管理費	5,000円		
敷金	2ヶ月		
礼金	1ヶ月[ペット飼育時、礼金+1ヶ月]		
保証金		償却・敷引	
更新料	なし		
契約期間	普通借家 2年間		
町内会費			
駐車場	29,150円～34,100円（税込）		
	空き要確認		
備 考			
17,300平米超の錦町公園すぐ!築浅の分譲賃貸マンション(^^)地下鉄南北線「広瀬通駅」徒歩3分 仙台駅も徒歩圏内でロケーション ペット飼育もご相談可能です!(種類要確認。ペット飼育時:礼金+1ヶ月) バルコニー面積：11.23㎡			
設 備			
【キッチン】 給湯器（都市ガス）・IHクッキングヒーター（3口以上）・システムキッチン・対面式キッチン・カウンターキッチン・ディスポーザー・食器洗浄乾燥機（ビルドイン型）【水廻り】 風呂（ユニットバス）・トイレ（水洗）・洗面台（独立）・浴室乾燥機・暖房便座・シャワートイレ・追い焚き・バス・トイレ別・洗濯機置場（室内）【冷暖房】 エアコン（冷暖房）・床暖房【収納】 ウォークインクローゼット・シューズボックス【放送・通信】 インターネット対応【セキュリティ】 オートロック・宅配BOX・防犯カメラ・インターホン（カメラ付き）【その他】 専用ゴミ置場・エレベーター・耐震構造・電気・ガス（都市ガス）・水道（公営）・排水（公共下水）・バルコニー/ベランダ・分譲タイプ			
条 件			
【条件】 ペット相談・保証会社利用必須			



この資料は物件の概略紹介資料になります。写真、間取図面、設備、概要などが現況と異なる場合は現況優先となります。

特記事項：
インターネット：つなぐネット・webサービス広告掲載 [要確認]・チラシ、雑誌等掲載広告 [要確認]・法人契約可・保証会社：保証会社利用必須 オリコフォレントインシュア 初回:月額支払総額の30% 個人契約時加入必須・保険：保険要加入 借家人賠償責任保険 2年契約・インターネット費用：880円（月額）
喫煙者不可・ペット相談可・法人契約希望

A D 1ヶ月（税込）（ 2025年11月契約開始に限る。）

宮城県知事免許(6)第4432号 (公社)宮城県宅地建物取引業協会 (一社)全国賃貸不動産管理業協会 東北地区不動産公正取引協議会加盟

株式会社REI
仙台市青葉区中央 2 丁目6-8
TEL：022-213-5881 FAX：022-225-8002

取引態様：一般媒介	
手数料	
負担	貸主:0% 借主:100%
分配	元付:50% 客付:50%

業務情報