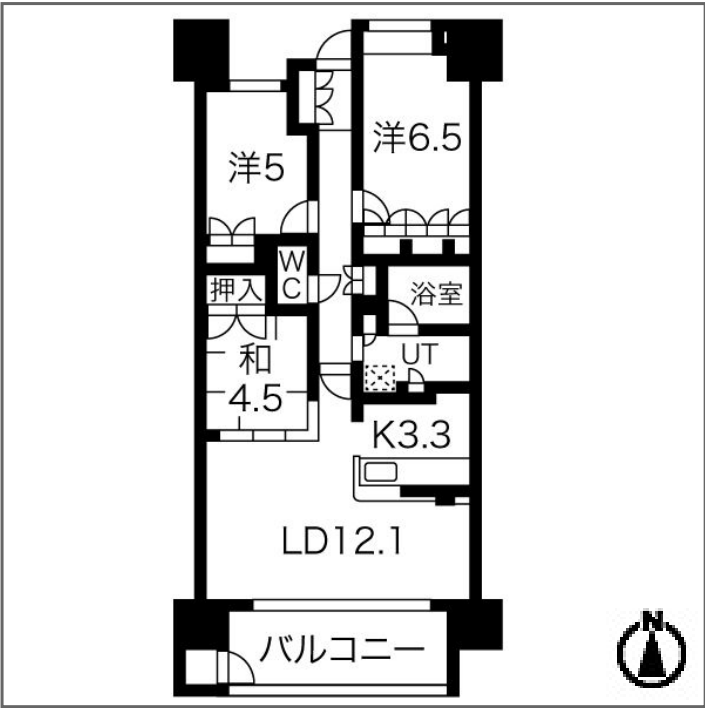
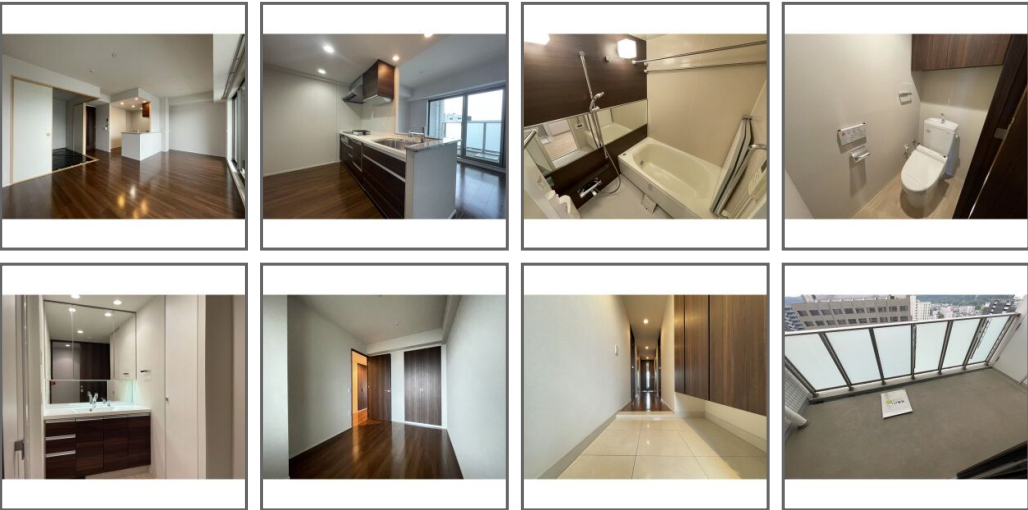


物件種目	[住居用] マンション		
物件名	プラウド仙台青葉通		
号室名	1602（16階部分）		
所在地	〒980-0804 宮城県仙台市青葉区大町 2 丁目3-1		
交通	仙台東西線「大町西公園」徒歩3分		
建築構造	鉄筋コンクリート造 地上17階 地下1階		
間取タイプ	3LDK[12.1xK3.3x6.5x4.5]		
専有面積	71.84㎡	開口部方位	南
築年	2013年11月		
現況/入居時期	空室 / 即入		
賃料	175,000 円		
共益費・管理費	なし		
敷金	2ヶ月		
礼金	1ヶ月		
保証金		償却・敷引	
更新料			
契約期間	2年間		
町内会費			
駐車場	敷地内駐車場 / 空きあり / 18,500円～22,500円（非課税）		
	要確認		
備 考			
食器洗い乾燥機・ミストサウナ機能付浴室乾燥機・床暖房(LD部分)・リビングエアコンあり			
設 備			
【キッチン】 給湯器（都市ガス）・IHクッキングヒーター（3口以上）・システムキッチン・対面式キッチン・カウンターキッチン・食器洗浄乾燥機 【水廻り】 風呂・トイレ（水洗）・洗面台（独立）・浴室乾燥機・シャワートイレ・追い焚き・洗髪洗面化粧台・バス・トイレ別・洗濯機置場（室内） 【冷暖房】 エアコン（冷暖房）・床暖房 【収納】 トランクルーム・シューズボックス 【放送・通信】 インターネット対応 【セキュリティ】 オートロック・宅配BOX・管理人（日勤）・防犯カメラ・インターホン（カメラ付き） 【その他】 専用ごみ置場・エレベーター・自転車置場・免震構造・電気・ガス（都市ガス）・水道（公営）・排水（公共下水）・バルコニー／ベランダ・照明・網戸・複層ガラス・ペアガラス・24時間換気システム・分譲タイプ・フローリング・日当たり良好			
条 件			
【条件】 保証会社利用必須			



この資料は物件の概略紹介資料になります。写真、間取図面、設備、概要などが現況と異なる場合は現況優先となります。

特記事項：
webサービス広告掲載 [要確認]・チラシ、雑誌等掲載広告 [要確認]・法人契約可・保証会社：保証会社利用必須 オリコフォレントインシュア 初回保証料:月額支払総額の30% 支払手数料:月額支払総額の1% 個人契約時加入必須・保険：保険要加入 借家人賠償責任保険 2年契約
喫煙不可・ペット不可・楽器不可
リビングにエアコンあり。

宮城県知事免許(6)第4432号 (公社)宮城県宅地建物取引業協会 (一社)全国賃貸不動産管理業協会 東北地区不動産公正取引協議会加盟

株式会社REI

仙台市青葉区中央 2丁目6-8

TEL：022-213-5881 FAX：022-225-8002

取引態様：一般媒介

手数料	
負担	貸主:0% 借主:100%
分配	元付:50% 客付:50%