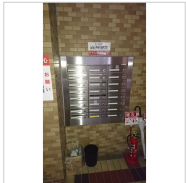
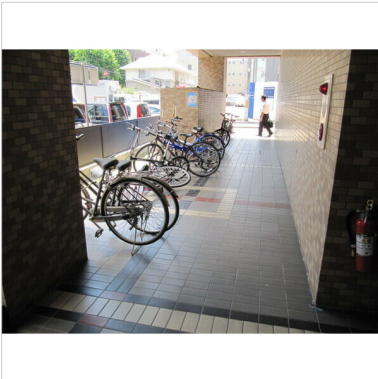


テーアイ二日町ビル

宮城県仙台市青葉区二日町14-3



主な設備・特徴

エレベーター、防犯カメラ、エアコン、ガス、シャワートイレ、シューズボックス、トイレ、バス・トイレ別、バルコニー/ベランダ、保証会社利用必須、排水、水道、洗濯機置場、洗面台、給湯器、電気、風呂

周辺環境

スーパーマーケット（イオン仙台晩翠通店）300m、スーパーマーケット（イオンエクスプレス仙台上杉店）210m、病院（財団法人周行会内科佐藤病院）270m、コンビニエンスストア（セブンイレブン仙台二日町中央店）150m、銀行・信用金庫（七十七銀行二日町支店）190m、役所（青葉区役所）400m

募集戸数

4 戸

ワンルーム+S ~ 3LDK
(60.5㎡)

80,000円 ~ 105,000円

アクセス

宮城県仙台市青葉区二日町14-3

仙台北線「北四番丁」徒歩2分
仙台北線「勾当台公園」徒歩7分



仙台市青葉区二日町

構造：鉄骨鉄筋コンクリート造 地上8階
総戸数：22戸
築年：1989年02月



202号室/3LDK/60.5㎡



303号室/ワンルーム+S/60.5㎡



603号室/3LDK/60.5㎡




703号室/3LDK/60.5㎡



宮城県知事免許(6)第4432号（公社）宮城県宅地建物取引業協会（一社）全国賃貸不動産管理業協会 東北地区不動産公正取引協議会加盟

株式会社REI

仙台市青葉区中央 2 丁目6-8
TEL：022-213-5881 FAX：022-225-8002

号室名をクリックするか  をクリックすると、その物件の詳細情報のウェブページを開きます。 リアプロにログインしている必要があります。



テアイ二日町ビル
仙台市青葉区二日町14-3 / 仙台北線「北四番丁」徒歩2分
鉄骨鉄筋コンクリート造地上8階 / 1989年02月築
本体設備：エレベーター・防犯カメラ

	号室名	状態・入居時期	間取・面積	賃料	共益費	敷金	保証金	礼金	償却・敷引	更新料		設備
	202 (2階部分)	空室 1月中旬	3LDK 60.5㎡	80,000円	5,000円	2ヶ月	なし	1ヶ月	なし		1ヶ月	エアコン・ガス・シャワートイレ・シューズボックス・トイレ・バス・トイレ別・バルコニー/ベランダ・フリーレン...
					南向	間取内訳 10.5x和6x和4.5+納戸4.5	備考：ペット不可・楽器不可・広告料及びフリーレントの振り分けは相談下さい。					保険：保険要加入 借家人賠償責任保険 2年契約...
	303 (3階部分)	空室 即入	1R+S 60.5㎡	105,000円	5,000円	2ヶ月		1ヶ月			1ヶ月	インターホン・エアコン・ガス・ガスコンロ・システムキッチン・シャワートイレ・シューズボックス・トイレ・バス...
					南向	間取内訳 21.0納戸4.5	備考：ペット不可・楽器不可		保険：保険要加入 借家人賠償責任保険 2年契約		カギ交換：16,500円（税込/契約時）	
	603 (6階部分)	空室 即入	3LDK 60.5㎡	85,000円	5,000円	2ヶ月		1ヶ月	なし		1ヶ月	インターホン・エアコン・ガス・ガスコンロ設置可・ケーブルTV・シャワートイレ・シューズボックス・トイレ・バス...
					南向	間取内訳 10.5x和6x和4.5+納戸4.5	備考：ペット不可・楽器不可・広告料及びフリーレントは振り分け可能です。			保険：保険要加入 借家人賠償責任保険 2年契約		
	703 (7階部分)	空室 即入	3LDK 60.5㎡	85,000円	5,000円	2ヶ月	なし	1ヶ月	なし		1ヶ月	インターホン・エアコン・ガス・シャワートイレ・シューズボックス・トイレ・バス・トイレ別・バルコニー/ベラン...
					南向	間取内訳 10.5x和6x和4.5+納戸4.5	備考：ペット不可・楽器不可・広告料とフリーレントは振り分け可能です。			保険：保険要加入 借家人賠償責任保険 2年契約		