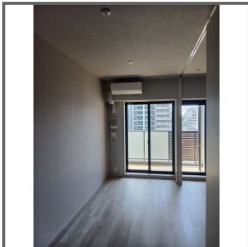


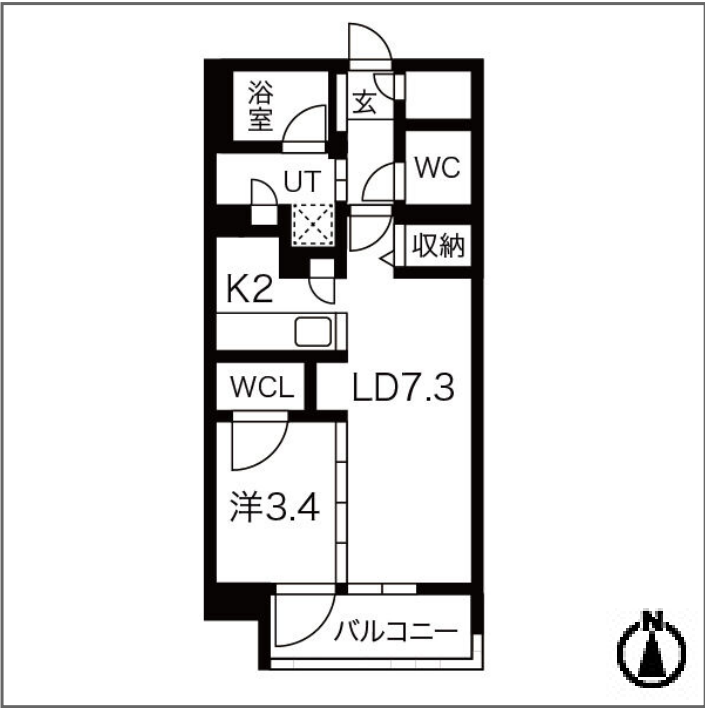
物件種目	[住居用] マンション		
物件名	プラウド勾当台公園ディアージュ		
号室名	1002（10階部分）		
所在地	〒980-0802 宮城県仙台市青葉区二日町3-8		
交通	仙台南北線「勾当台公園」徒歩5分 仙台南北線「北四番丁」徒歩8分 仙台東西線「青葉通一番町」徒歩19分		
建築構造	鉄筋コンクリート造 地上17階 総戸数62戸		
間取タイプ	1LDK		
専有面積	35.55㎡	開口部方位	南
築年	2025年03月		
現況/入居時期	新築 空室 / 即入		
賃料	125,000 円		
共益費・管理費	なし		
敷金	1ヶ月		
礼金	1ヶ月		
保証金	なし	償却・敷引	なし
更新料	30,000円（法人契約時、新賃料1ヶ月分）		
契約期間	普通借家 2年間		
町内会費			
駐車場	空要確認		
備 考			
オートロック・宅配ボックス・浴室乾燥機・モニターホンなど設備も充実 明るい南向きです。 バルコニー面積：5.47㎡			
設 備			
【キッチン】 給湯器（都市ガス）・IHクッキングヒーター（2口）・システムキッチン・食器洗浄乾燥機（ビルドイン型）【水廻り】 風呂（ユニットバス）・トイレ（水洗）・洗面台（独立）・浴室乾燥機・暖房便座・シャワートイレ・バス・トイレ別・洗濯機置場（室内）【冷暖房】 エアコン（冷暖房）・床暖房【収納】 ウォークインクローゼット・シューズボックス【セキュリティ】 オートロック・宅配BOX・防犯カメラ・インターホン（カメラ付き）【その他】 専用ごみ置場・エレベーター・免震構造・電気・ガス（都市ガス）・水道（公営）・排水（公共下水）・バルコニー／ベランダ・網戸・分譲タイプ			
条 件			
【条件】 保証会社利用可能			



新 築

南向き

耐震・免震・制振



この資料は物件の概略紹介資料になります。写真、間取図面、設備、概要などが現況と異なる場合は現況優先となります。

特記事項：
webサービス広告掲載 [要確認]・チラシ、雑誌等掲載広告 [要確認]・法人契約可・保証会社：保証会社利用可能 オリコフォレントインシュア 初回保証料:賃料等総額の30% 月次保証料:賃料等総額の1%・保険：保険要加入 借家人賠償責任保険 2年契約・インターネット代：990円（月額）
喫煙者不可・ペット不可・法人契約希望

A D

宮城県知事免許 (6)第4432号 (公社)宮城県宅地建物取引業協会 (一社)全国賃貸不動産管理業協会 東北地区不動産公正取引協議会加盟

株式会社REI

仙台市青葉区中央 2 丁目6-8

TEL：022-213-5881 FAX：022-225-8002

取引態様：専任媒介

手数料	
負担	貸主:0% 借主:100%
分配	元付:50% 客付:50%