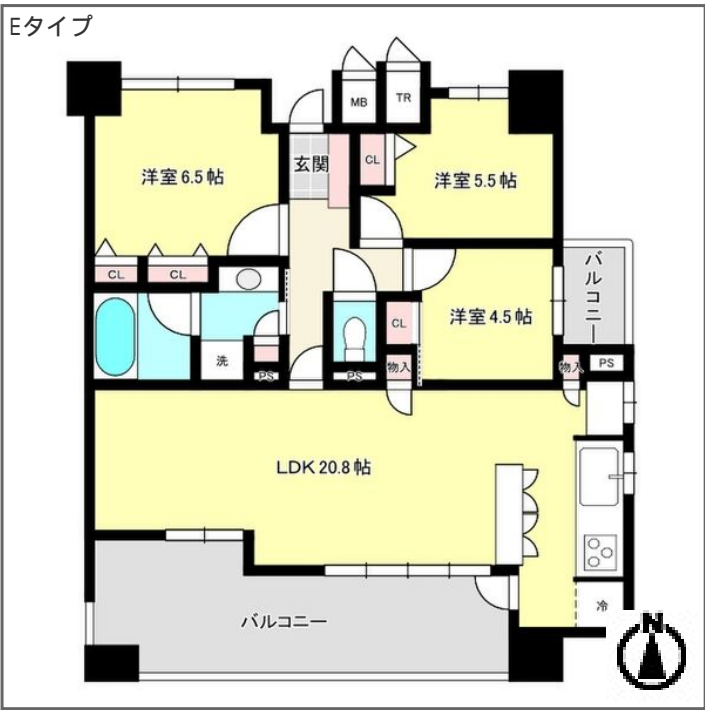
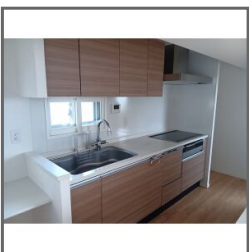
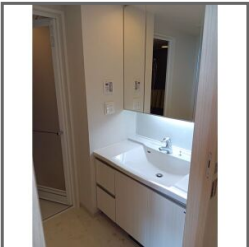
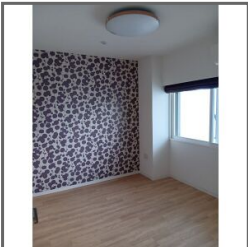
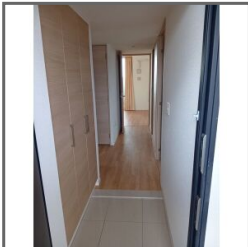
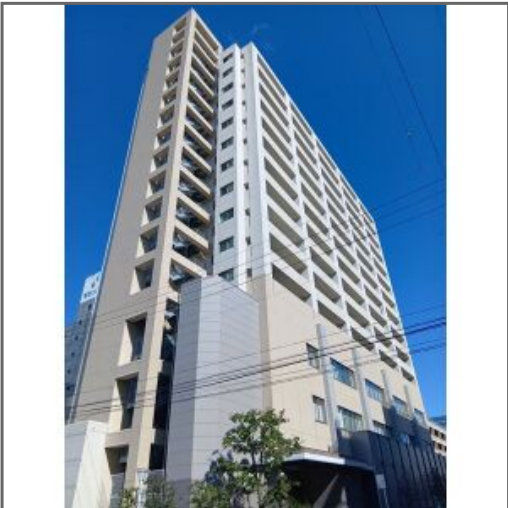


物件種目	[住居用] マンション		
物件名	プレミスト泉中央駅前		
号室名	1406（14階部分）		
所在地	〒981-3133 宮城県仙台市泉区泉中央1丁目16-1		
交通	仙台市地下鉄南北線「泉中央」徒歩1分		
建築構造	鉄筋コンクリート造 地上14階 地下1階 総戸数55戸		
間取タイプ	3LDK[20.8×6.5×5.5×4.5]		
専有面積	80.82㎡	開口部方位	南
築年	2014年02月		

現況/入居時期	空室 / 即入		
賃料	200,000 円		
共益費・管理費	なし		
敷金	2ヶ月		
礼金	1ヶ月		
保証金	なし	償却・敷引	なし
更新料	なし		
契約期間	定期借家 3年間 再契約可能		
町内会費			
駐車場	敷地内駐車場		
	空要確認		

備 考			
地下鉄南北線「泉中央駅」徒歩1分(^)分譲タイプ 隣地にはコンビニがあり、生活便利			
設 備			
【位置】 角部屋・最上階 【キッチン】 IHクッキングヒーター（3口以上）・システムキッチン・対面式キッチン・食器洗浄乾燥機（ビルドイン型）【水廻り】 風呂（ユニットバス）・トイレ（水洗）・洗面台（独立）・浴室乾燥機・シャワートイレ・追い焚き・洗髪洗面化粧台・バス・トイレ別・洗濯機置場（室内）【冷暖房】 床暖房【収納】 シューズボックス【放送・通信】 B S・C S・光ファイバー・インターネット対応（回線工事不要・契約必要）【セキュリティ】 オートロック・宅配BOX・管理人（日勤）・防犯カメラ・インターホン（カメラ付き）【その他】 専用ごみ置場・エレベーター（1基）・オートバイ駐輪場・自転車置場・免震構造・電気・水道（公営）・排水（公共下水）・バルコニー／ベランダ・複層ガラス・ペアガラス・24時間換気システム・分譲タイプ・オール電化・日当たり良好			



この資料は物件の概略紹介資料になります。写真、間取図面、設備、概要などが現況と異なる場合は現況優先となります。

特記事項： エアコン、照明器具、カーテン等は貸主が修繕義務を負わない設備となります。ペット飼育不可、喫煙不可 ・webサービス広告掲載 [要確認]・チラシ、雑誌等掲載広告 [要確認]・保証会社：オリコフォレントインシュア 初回保証料:賃料等総額30%、月次保証料:賃料等総額1%・保険：保険要加入 2年契約	
A	D

宮城県知事免許(6)第4432号 (公社)宮城県宅地建物取引業協会 (一社)全国賃貸不動産管理業協会 東北地区不動産公正取引協議会加盟

株式会社REI
仙台市青葉区中央2丁目6-8
TEL：022-213-5881 FAX：022-225-8002

取引態様：一般媒介 手数料	
負担	貸主:0% 借主:100%
分配	元付:50% 客付:50%

業務情報