

物件種目	[住居用] マンション		
物件名	プラウドタワー仙台晩翠通サウス		
号室名	301（3階部分）		
所在地	〒980-0802 宮城県仙台市青葉区二日町9-12		
交通	仙台南北線「北四番丁」徒歩6分		
建築構造	鉄筋コンクリート造 地上19階		
間取タイプ	1LDK		
専有面積	38.81㎡	開口部方位	西
築年	2021年02月		
現況/入居時期	退去予定(2/24) / 相談		
賃料	130,000 円		
共益費・管理費	なし		
敷金	2ヶ月		
礼金	1ヶ月		
保証金		償却・敷引	
更新料	30,000円 （法人契約時:新賃料の1ヶ月分）		
契約期間	普通借家 2年間		
町内会費			
駐車場	空要確認		

備 考

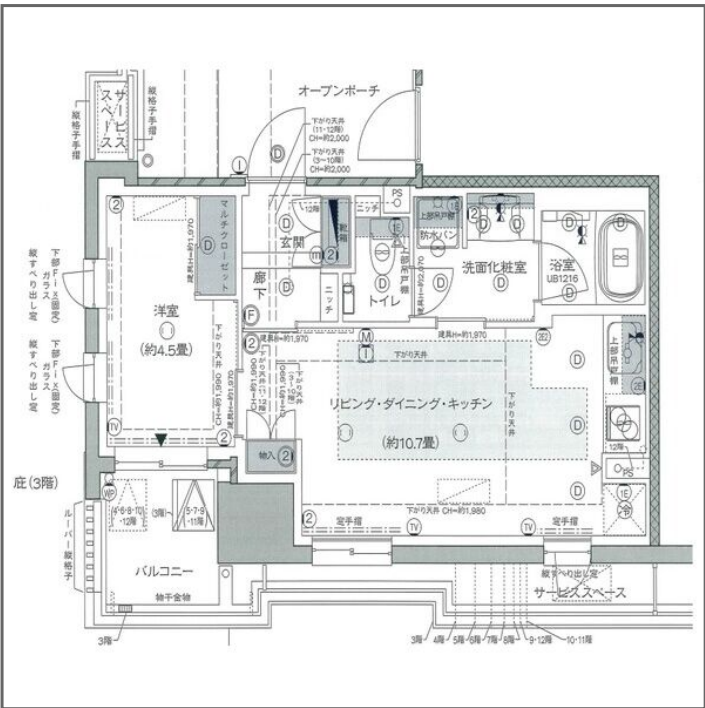
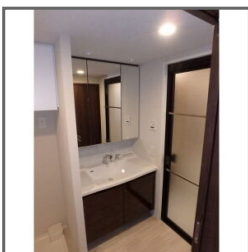
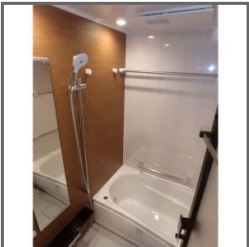
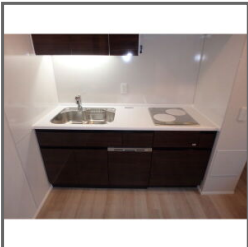
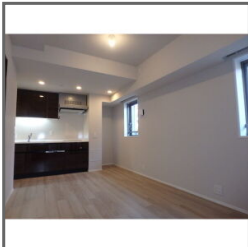
地下鉄南北線「北四番丁駅」徒歩6分 築浅・分譲マンションの一室賃貸(^)住宅×商業×医療の複合施設 隣接タワー内にはゲストルーム・フィットネスルーム・ラウンジもあり、さらにコンシェルジュサービスも！
バルコニー面積：4.61㎡

設 備

【キッチン】 給湯器（都市ガス）・IHクッキングヒーター（2口）・システムキッチン・ディスポーザー・食器洗浄乾燥機（ビルドイン型）【水廻り】 風呂（ユニットバス）・トイレ（水洗）・洗面台（独立）・浴室乾燥機・暖房便座・シャワートイレ・追い焚き・洗髪洗面化粧台・バス・トイレ別・洗濯機置場（室内）【冷暖房】 エアコン（冷暖房）・床暖房 【放送・通信】 インターネット対応 【セキュリティ】 オートロック・宅配BOX・防犯カメラ・インターホン（カメラ付き）【その他】 専用ゴミ置場・エレベーター・免震構造・コンシェルジュ・電気・ガス（都市ガス）・水道（公営）・排水（公共下水）・バルコニー/ベランダ・網戸・複層ガラス・ペアガラス・24時間換気システム・分譲タイプ・フローリング

条 件

【条件】 保証会社利用必須



この資料は物件の概略紹介資料になります。写真、間取図面、設備、概要などが現況と異なる場合は現況優先となります。

特記事項：
コンシェルジュサービス（ ）
ゲストルーム・フィットネスルーム・ラウンジ有（ ）
（ ）隣接のセントラルタワー内にあります
防災倉庫・共用トイレ・プルアウト型水栓付洗面化粧台・浴室暖房乾燥機・浄水機能付シャワー水栓・ガス温水式床暖房(LD部分)・人感センサーライト(玄関)
駐輪場空要確認
・webサービス広告掲載 [要確認]・チラシ、雑誌等掲載広告 [要確認]・法人契約可・保証会社：保証会社利用必須 オリコ 初回:月額支払総額の30%。月次:月額支払総額の1% 個人契約時保証会社必須・保険：保険要加入 借家人賠償責任保険 2年契約・スマートエネルギーサービス利用料：1,870円（月額）・コミュニティ形成費：150円（月額）

A D

宮城県知事免許(6)第4432号 (公社)宮城県宅地建物取引業協会 (一社)全国賃貸不動産管理業協会 東北地区不動産公正取引協議会加盟

株式会社REI

仙台市青葉区中央 2 丁目6-8

TEL：022-213-5881 FAX：022-225-8002

取引態様：専任媒介

手数料	
負担	貸主:0% 借主:100%
分配	元付:50% 客付:50%

業
務
情
報