

物件種目	[住居用] マンション		
物件名	プラウドタワー仙台晩翠通セントラル		
号室名	1903（19階部分）		
所在地	〒980-0802 宮城県仙台市青葉区二日町9-23		
交通	仙台南北線「北四番丁」徒歩5分 仙台南北線「勾当台公園」徒歩9分 仙台南北線「広瀬通」徒歩18分		
建築構造	鉄筋コンクリート造 地上24階 地下1階 総戸数258戸		
間取タイプ	3LDK[11.8xK3.4x6x5x4.8]		
専有面積	70.11㎡	開口部方位	西
築年	2022年01月		

現況/入居時期

空室 / 即入

賃料

200,000 円

共益費・管理費

10,000円

敷金

2ヶ月

礼金

1ヶ月[ペット飼育時:礼金2ヶ月]

保証金

なし

償却・敷引

なし

更新料

30,000円（法人契約時:賃料1ヶ月分）

契約期間

普通借家 2年間

町内会費

駐車場

備 考

ゲストルーム・フィットネスルーム・ラウンジなど大型マンションならではの充実の設備 低層階には商業施設や医療施設も入居予定で利便性の高いマンションです。

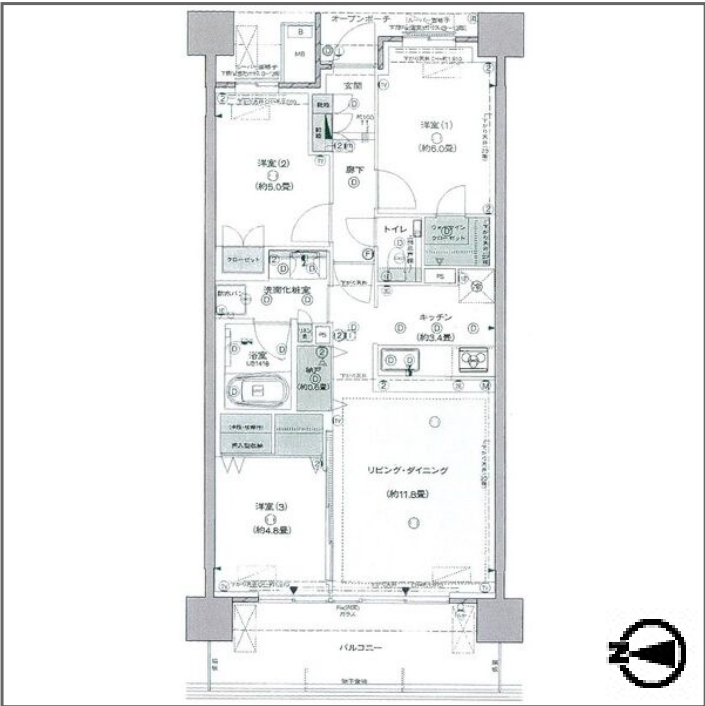
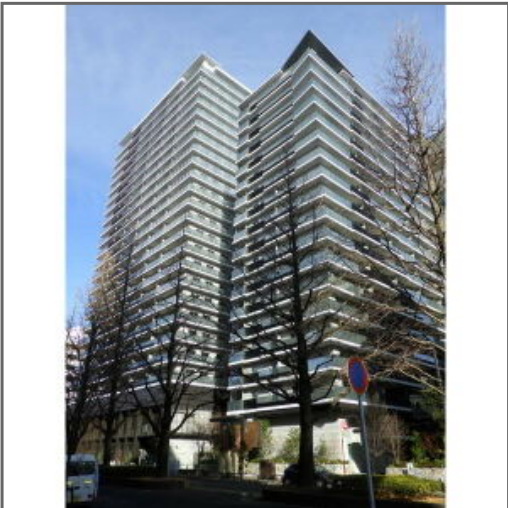
バルコニー面積：12.3㎡

設 備

【キッチン】 給湯器（都市ガス）・IHクッキングヒーター（3口以上）・システムキッチン・対面式キッチン・カウンターキッチン・ディスポーザー・食器洗浄乾燥機（ビルドイン型） 【水廻り】 風呂・トイレ（水洗）・洗面台（独立）・浴室乾燥機・暖房便座・シャワートイレ・追い焚き・洗髪洗面化粧台・バス・トイレ別・洗濯機置場（室内） 【冷暖房】 エアコン（冷暖房）・床暖房 【収納】 ウォークインクローゼット・シューズボックス 【放送・通信】 B S・C S・UHFアンテナ（地デジ用）・インターネット対応 【セキュリティ】 オートロック・宅配BOX・防犯カメラ・インターホン（カメラ付き） 【その他】 専用ごみ置場・エレベーター・免震構造・コンシェルジュ・電気・ガス（都市ガス）・水道（公営）・排水（公共下水）・バルコニー／ベランダ・網戸・複層ガラス・ペアガラス・24時間換気システム・分譲タイプ・フローリング・日当たり良好

条 件

【条件】 ペット相談（小型犬、猫可）・保証会社利用必須



この資料は物件の概略紹介資料になります。写真、間取図面、設備、概要などが現況と異なる場合は現況優先となります。

特記事項：

喫煙者不可。小型犬・猫計2匹まで飼育可能。

・インターネット：インターネットサービス導入済みです(月額1,584円)。・webサービス広告掲載 [要確認]・チラシ、雑誌等掲載広告 [要確認]・法人契約可・保証会社：保証会社利用必須 オリコフォレントインシュア 初回保証料として月額支払総額の30% 支払手数料として月額支払総額の1% 個人契約時保証会社必須・保険：保険要加入 借家人賠償責任保険 2年契約・enecoQ使用料：1,584円（月額）・コミュニティ形成費：150円（月額）・駐輪場利用料：300円（月額）

喫煙者不可・ペット可(小型犬・猫計2匹まで)・法人契約希望

A D

宮城県知事免許(6)第4432号 (公社)宮城県宅地建物取引業協会 (一社)全国賃貸不動産管理業協会 東北地区不動産公正取引協議会加盟

株式会社REI

仙台市青葉区中央 2 丁目6-8

TEL：022-213-5881 FAX：022-225-8002

取引態様：専任媒介

手数料	
負担	貸主:0% 借主:100%
分配	元付:50% 客付:50%

業
務
情
報