

プラウド泉八乙女 703号室

Access: 地下鉄南北線 八乙女 駅 徒歩 4 分



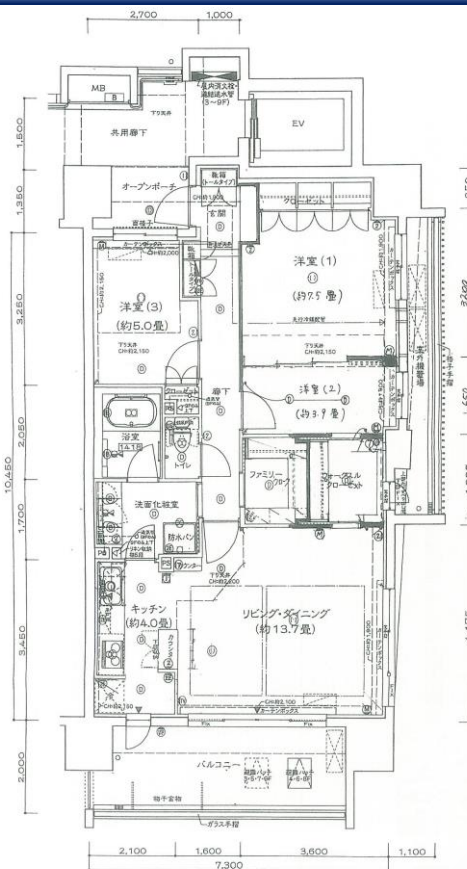
本体設備・ライフライン

電気・上下水道・都市ガス
オートロック・防犯カメラ
エレベーター・BS/110°C対応
宅配ロッカー・ゴミ置場

各戸設備

- ・温水洗浄暖房便座
- ・洗面化粧台
- ・浴室換気暖房乾燥機
- ・浴室TV (12インチ)
- ・システムキッチン
- ・食器洗い乾燥機
- ・IHクッキングヒーター
- ・浄水器
- ・床暖房 (LD部分)
- ・カラーモニター付インターホン

洋室(1)・(2)の可動式間仕切りを開ければ、
広々とした帖としても利用可能です。



物件概要

■ 種別	分譲賃貸マンション		
■ 所在地	〒981-3135 仙台市泉区八乙女中央3丁目4-1		
■ 最寄駅	地下鉄南北線「八乙女」駅 徒歩4分		
■ 建物名	プラウド泉八乙女		
■ 構造・規模	鉄筋コンクリート造/地上9階建		
■ 使用面積	専有面積：84.74㎡		
■ 間取	3LDK	■ 間取内訳	左図参照
■ 竣工年月	2012年1月		
■ 駐輪場	空要確認	■ 駐車場	空要確認

契約条件

■ 敷金	2ヶ月		
■ 礼金	1ヶ月		
■ 賃料	160,000円/月		
■ 共益費	無		
■ 駐輪場	別途	■ 駐車場	別途
■ 契約期間	普通賃貸借契約 (2年)		
■ 現況	入居中	■ 退去日	8/18退去予定
■ 保険	借家人賠償責任保険加入要		
■ 条件	喫煙者不可・ペット不可・法人契約希望		
■ 備考	個人契約時保証会社必須 (オリエントインシュア)		
	洋室(1)(2)間は可動式間仕切となります 図面と現況が異なる場合、現況優先となります		



宮城県知事(6)第4432号
(公社)宮城県宅地建物取引業協会会員

株式会社 REI

住所 仙台市青葉区中央二丁目6番8号

E-mail info@sendairei.com

TEL 022-213-5881

URL https://www.sendairei.com

FAX 022-225-8002

定休日 水曜・祝祭日

取引態様: 媒介

手数料	手数料負担割合	貸主	0	%	借主	100	%
	手数料配分割合	元付	50	%	客付	50	%