

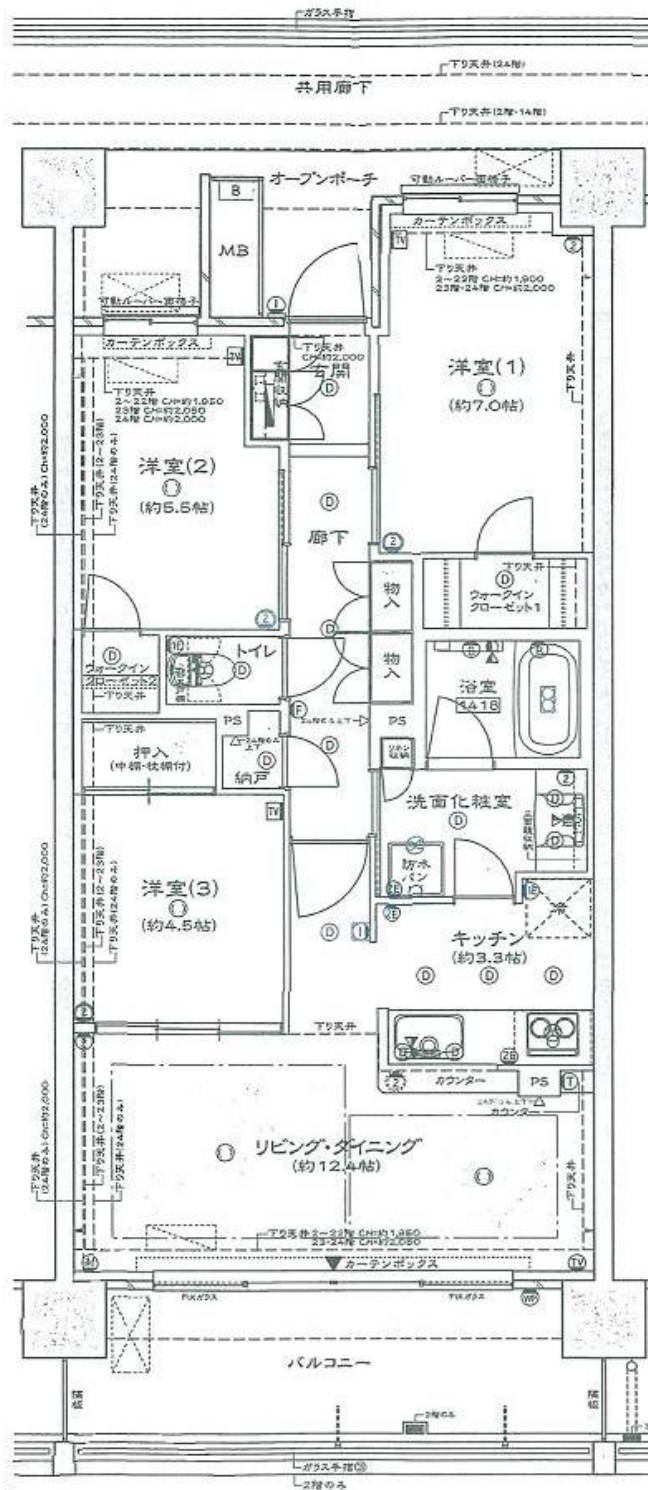
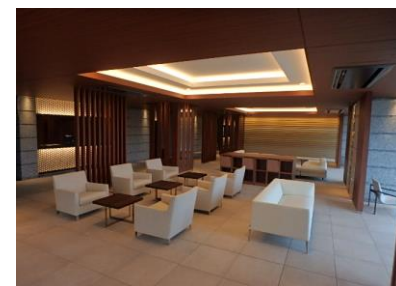
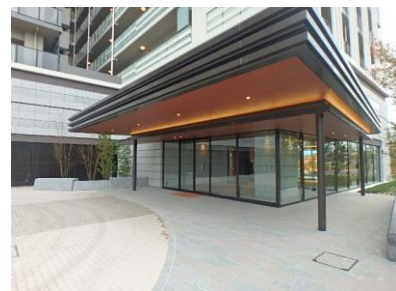
ONE PARK RESIDENTIAL TOWERS 1811号室

★中間層免震構造

・総戸数345戸。株式会社大林組東北支店 施工
 ・ゲストルーム、シアタールーム、コミュニティラウンジ完備。
 (賃借人の利用の可否・利用方法については、管理規約によります。)



南面に都市公園が隣接する
大規模免震タワーレジデンス



※図面と現況が異なる場合は現況優先とさせていただきます。

充実の周辺環境

- 東長町小学校..... 徒歩 7分
- 郡山中学校..... 徒歩 11分
- ヨークタウンあすと長町..... 徒歩 6分
- 仙台市立病院..... 徒歩 15分
- あすと長町中央公園..... 徒歩 1分

種目	分譲賃貸マンション		
最寄駅	地下鉄南北線「長町」駅		
間取	3LDK+2WIC+N		
賃貸条件	賃料	165,000円/月	
	敷礼金	敷金2ヶ月・礼金1ヶ月	
所在地	〒982-0007	仙台市太白区あすと長町4丁目3-54	
交通	地下鉄南北線「長町」駅 徒歩8分		
建物	建物名	ONE PARK RESIDENTIAL TOWERS	
	構造・規模	鉄筋コンクリート造/地上24階建	
	使用面積	76.29㎡(約23.07坪)	
	間取内訳	LDK: 約15.7帖(K3.3帖含む)・洋室約7.0帖 洋室約5.5帖・洋室約4.5帖	
竣工年月	2017年9月	契約期間	2年
共益費等	スマートエネルギーサービス使用料: 1,221円/月		
駐車場	敷地内無		
現況	空室	入居日	8/下旬予定
本体設備	電気(ファミリーネットジャパン)・都市ガス 上下水道・EV・BS/110°C・防犯カメラ 宅配ボックス・防災倉庫		
各戸設備	追焚給湯・シャワー・浴室換気暖房乾燥機 システムキッチン・食洗機・IHクッキングヒーター 浄水器・洗面化粧台・温水洗浄暖房便座 ガス温水式床暖房(LD部分)		
備考	・喫煙者不可 ・ペット不可 ・法人契約希望		
	・借家人賠償責任保険加入要 ・個人契約時保証会社必須(オリコフォレントインシュア)		



株式会社 REI

宮城県知事免許(6)第4432号

(公社)宮城県宅地建物取引業協会会員

仙台市青葉区中央二丁目6番8号

TEL(022)213-5881 FAX(022)225-8002

E-Mail : info@sendairei.com

URL : http://www.sendairei.com

取引態様 媒介

手数料負担 借主100%
配分 元付50% 客付50%